

寝屋川市美術協会会報
第17号



NEYAGAWA SHIBIKYO ART JOURNAL

新たな伝統を築く

寝屋川市美術協会会長 石井 好道

今年は発足31年目、新たな節目のスタートの年でもあります。

伝統を築くということは、単に今までのやり方を踏襲するだけでなく時代の変化に対応し工夫を重ねていくことが大切です。常に魅力ある団体に変身していくよう心掛けてこそ継続につながるのではないのでしょうか。

私たち一人ひとりが意欲的な作品創りに挑戦することによって、地域の枠を超えた活動に展開していきます。

自らがそれぞれ画力を極めて、仲間同士が切磋琢磨する。相乗効果で力のある作家を輩出する。そんな美術団体「寝屋川市美術協会」でありたいと思っております。

平成26年度年間事業



市美協ホームページ

協会の年間事業 会員の情報など幅広く発信しています
HPアドレス <http://www.neyagawa-shibikyou.com/>



総会 総合センター 3月23日



第27回 市美協展 市民ギャラリー 1月



第8回 駅前ギャラリー 5月11日



写生会 花博記念公園 5月19日



第9回 駅前ギャラリー 10月5日



写生会 但馬高原植物園 11月10日



第18回 秋季展 市民ギャラリー 11月



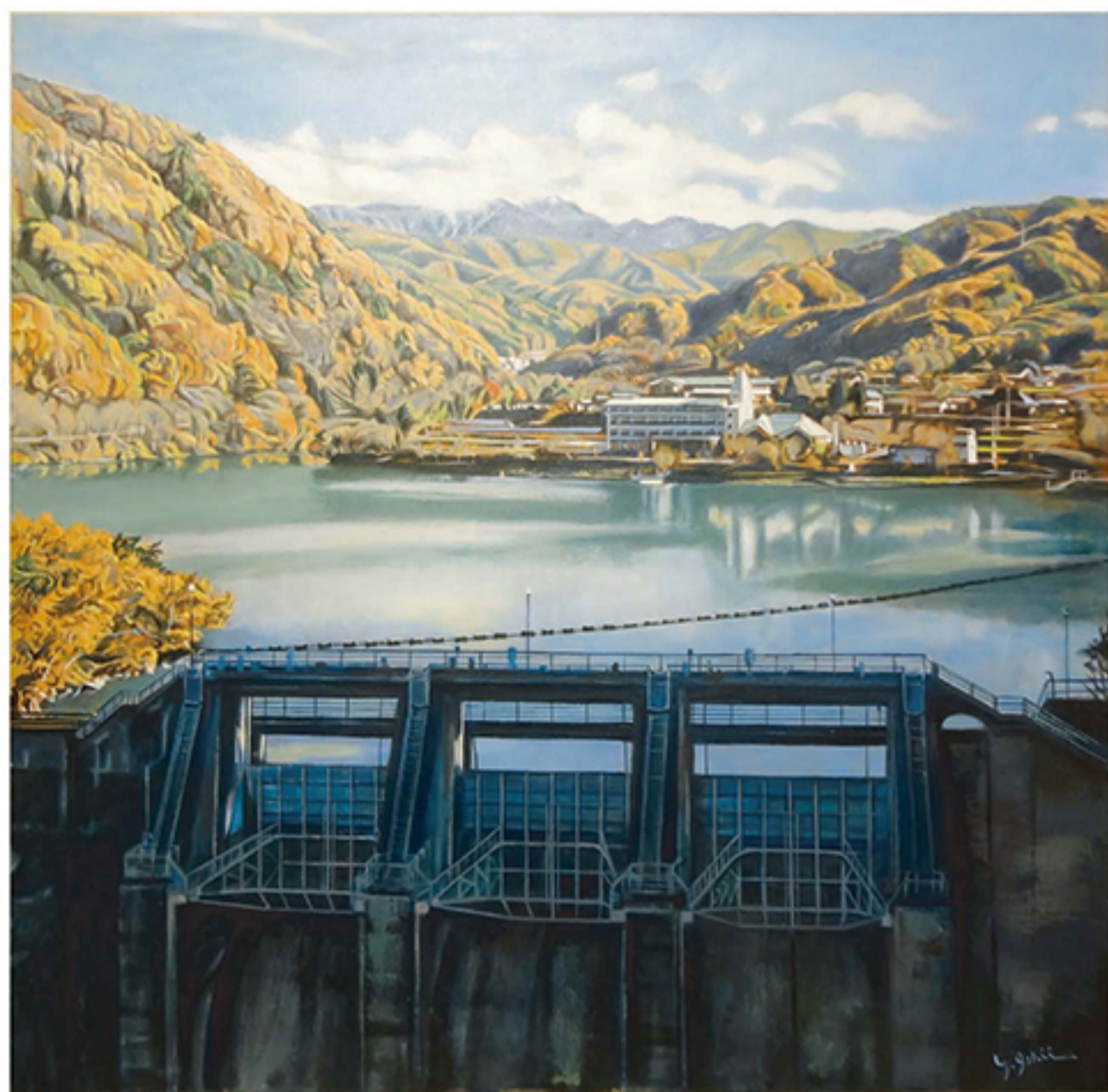
第4回・第5回 デッサン会 市民ギャラリー
8月4日 3月9日



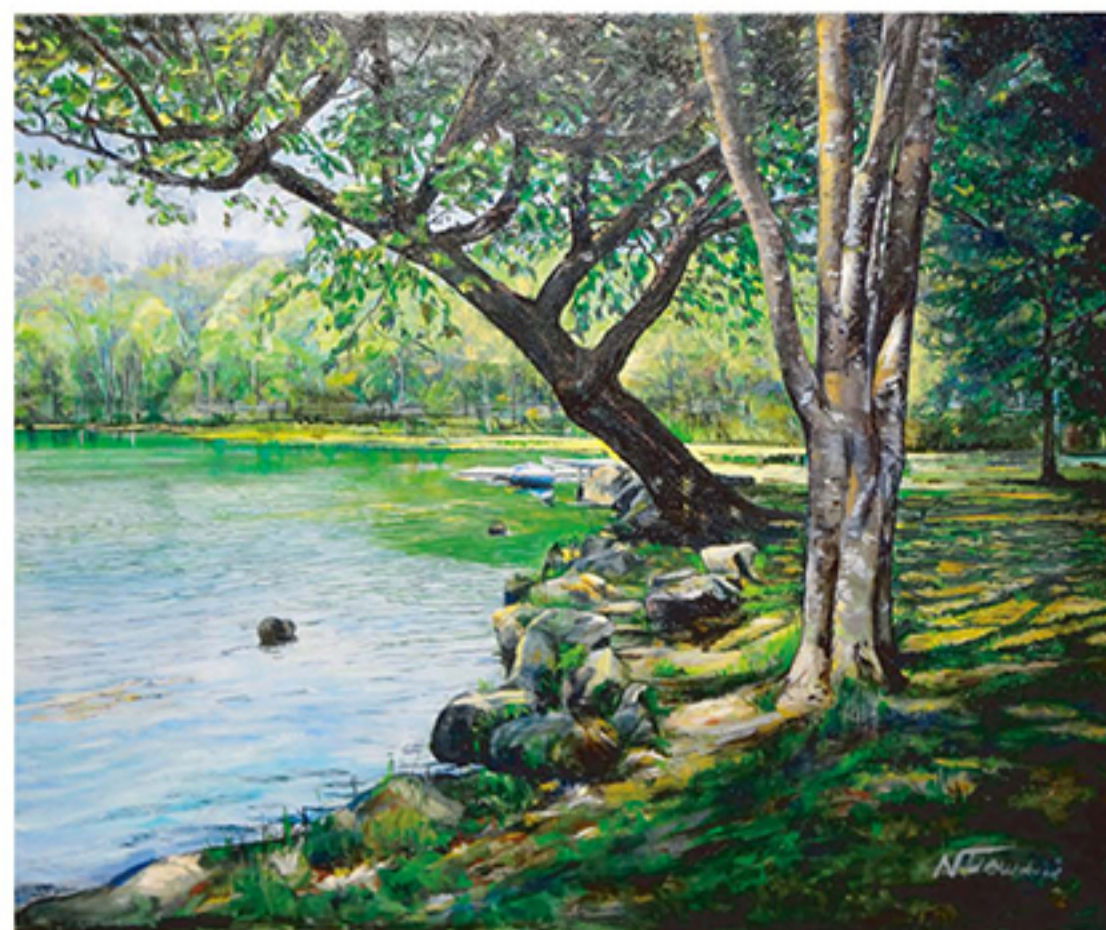
第96～99回 秀作展 総合センター 通年



新年懇親会 ニューコマンダー 1月18日



高遠湖 油彩S30
石井 好道



鳥沼公園 油彩F20
川野 信敏



白樺の散歩道 日本画F30
尾垣 星華



人物画Ⅶ 中国服の女性 油彩F30
倉内 崇之



休日の公園 パステルF10
西尾 真佐子



舞妓さん パステルP10
水口 則子



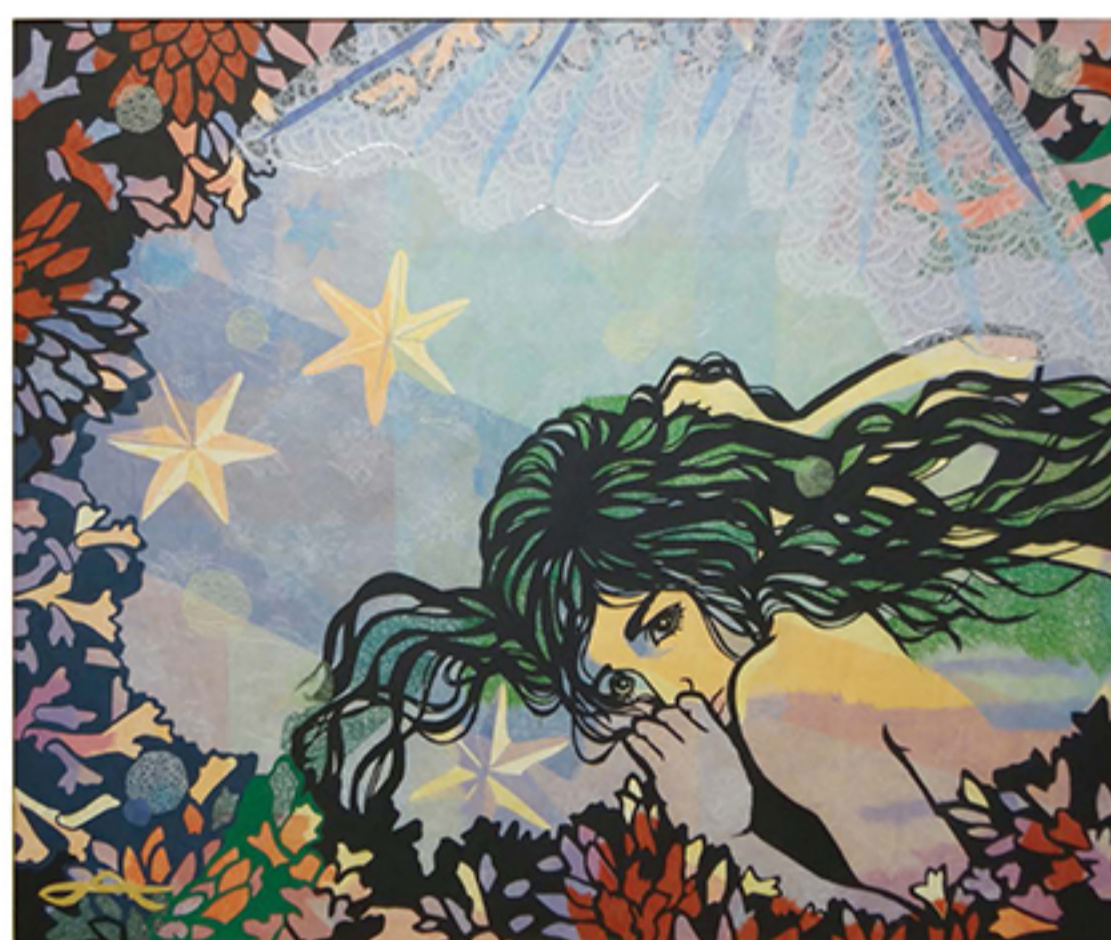
鹿嶺高原から甲斐駒ヶ岳を望む 水彩F20
小早川 協右 (顧問)



狩人 油彩F20
藤本 稔



中之島 油彩P20
伊郷 武治



海の星 きりえ 70X80cm
天音 比佐



視点 アクリルS30
高槻 のぶ子



風景 (フランス) 油彩F10
谷平 富士子



ああ疲れた 油彩F30
佐藤 千代子



静物 水彩F10
正代 高人



洛北の異国 油彩F30
小松 フサエ



光注ぐ青の港 油彩P30
瀬津 吉三



能面・彩 アクリルF10
田内 康雄



世界遺産 油彩F30
安藤 敏勝



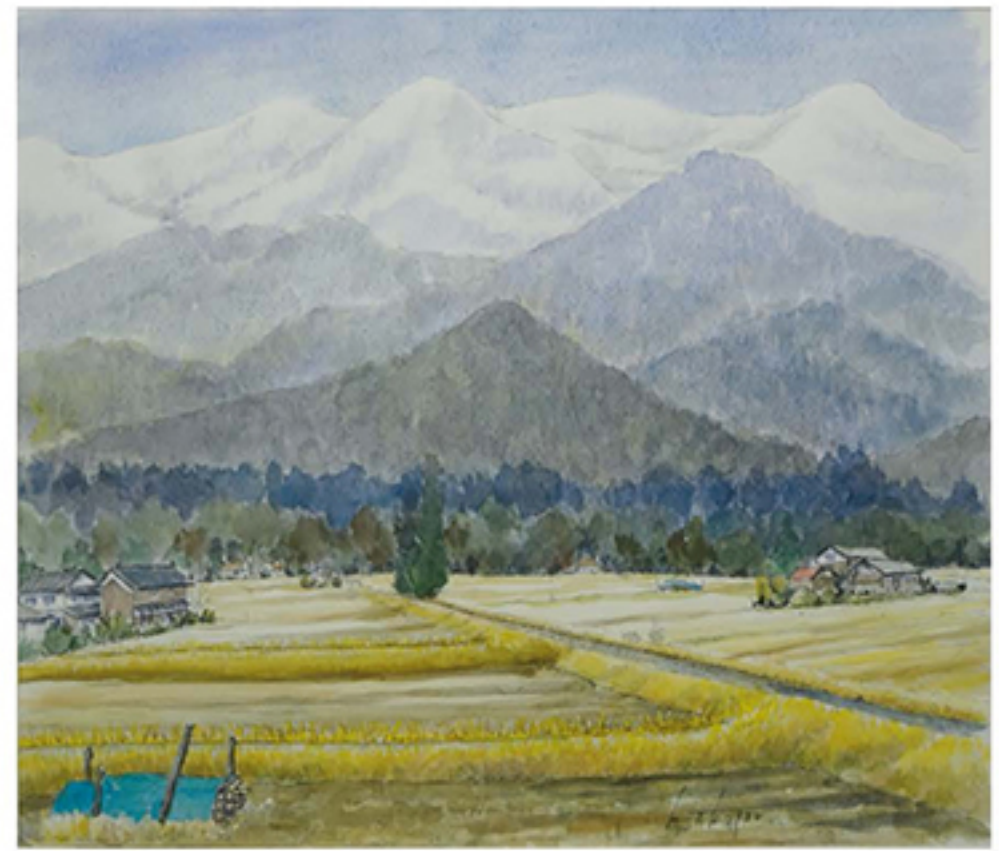
居心地のいい場所 油彩F30
青山 幸生



夕暮れ 油彩F10
伊地智 友子



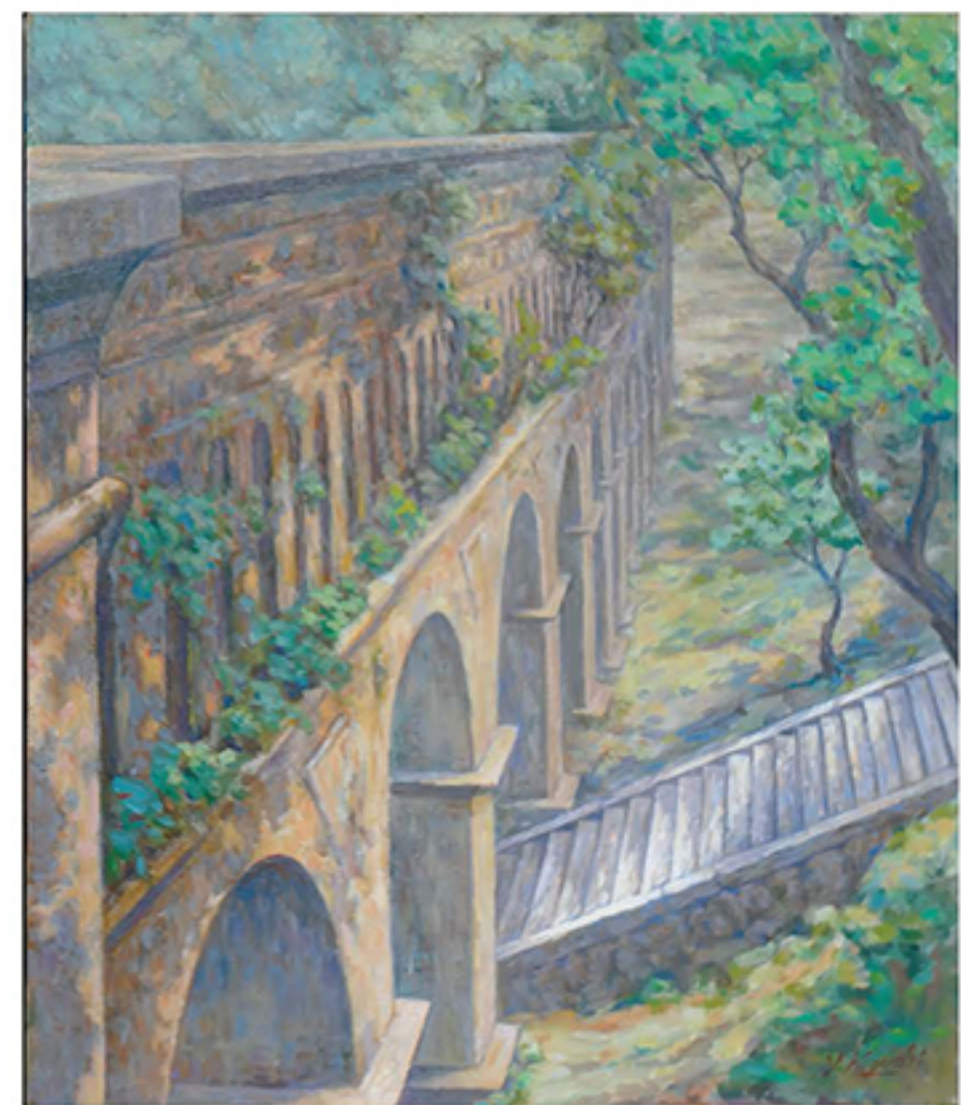
近江舞子 油彩M30
伊藤 静代



里の早春 水彩F10
阿久津 一正



カンツォーネの唄 油彩F20
稲崎 ひろ子



南禅寺水路閣 油彩F20
木口 保行



Mystery 油彩F20
小松 烈



甲斐駒ヶ岳 水彩F10
坂口 観治



由布院盆地の雲海 油彩F20
嶋田 紀江



教会の見える路地 油彩F30
猿渡 テイ子



愛犬小太郎 日本画F20
高原 進子



ツツジ咲くころ 油彩F15
高須 美智子



静物 水彩F10
堤 保雄



初めてのボール遊び 油彩F20
鳥井 幸子



水門 水彩P20
竹下 茂



樹海の彼方 アクリルF20
中平 嘉代子



晩秋の木立 アクリルF20
長村 健治郎



福まねき-豆まきの夜- アクリル93.5X78cm
成田 典子



ハワイでのバカンス 油彩F20
南雲 ゆう子



ゆり 日本画F10
原田 信子



鶏頭花 油彩F30
畑森 富美栄



笠置 油彩F20
久野 洋一



法隆寺金堂と五重塔 木版画 46X58cm
藤井 壽秀



秋の寒霞溪 油彩F15
福地 博文



静物(芥子とカスミ草) 油彩F15
山田 満世



移りゆく季(とき) 油彩F20
松浦 澄江



オポルトのワイン舟 油彩P10
村本 正幸



Gojinjo-Daiko きりえ 84X39cm
田中 進



カサブランカ 水彩F20
正木 伸子



煉瓦倉庫(横浜) 油彩P30
森 カヨ子



新世界2014 油彩F100
石井 好道



人物 水彩F30
正代 高人



阿形像 油彩F30
浜 修一



尾道 水彩F50
小早川 協右 (顧問)



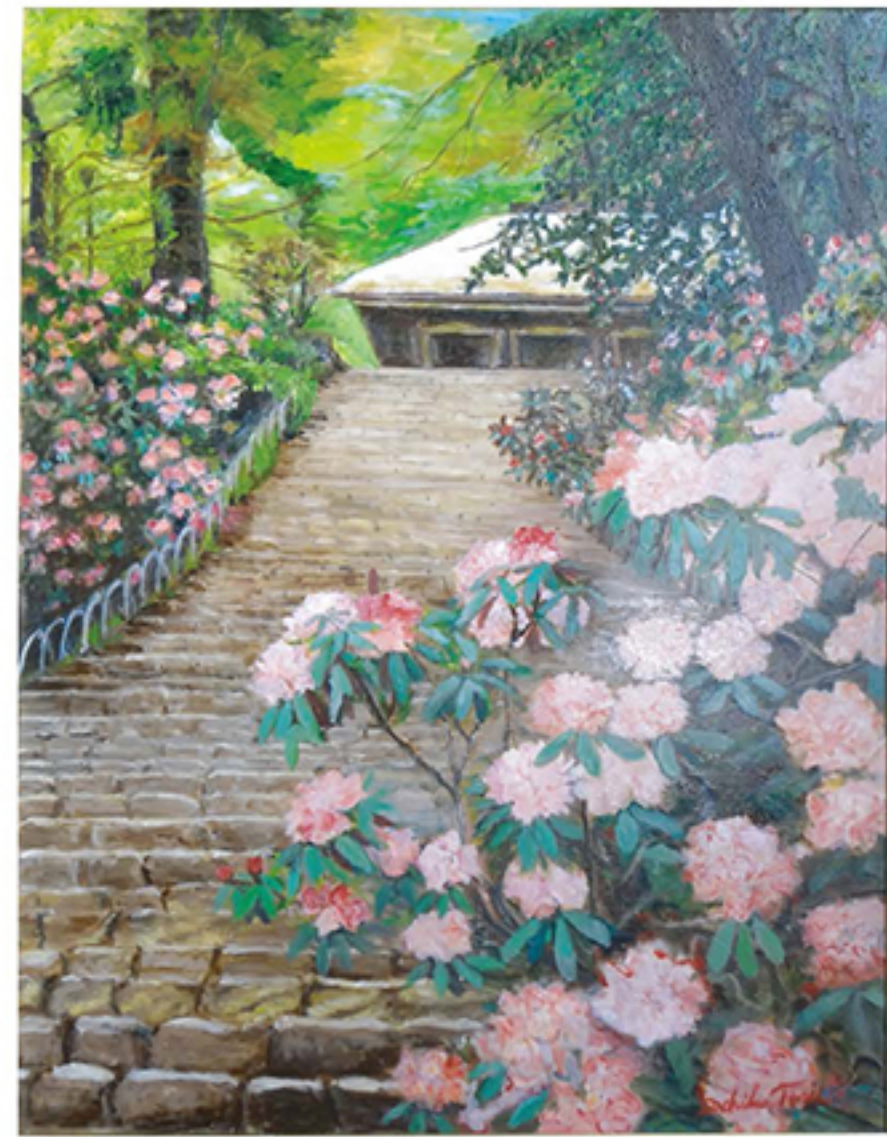
氷瀑 きりえF20
田中 進



祝津港 油彩F100
川野 信敏



アルガンツリーのめぐみ きりえF100
天音 比佐



室生寺 油彩F50
鳥井 幸子



寄り道(ドイツ) 油彩F30
南雲 ゆう子



舞妓と牡丹園 油彩F100
水口 則子



視点 アクリルS30
高槻 のぶ子



里山の民家 水彩P20
竹下 茂



森のささやき 日本画P100
尾垣 星華



思い出のベネチア 油彩F25
谷平 富士子



舟溜まり(ベネチア) 油彩F30
猿渡 テイ子



夢想 日本画F50
高原 進子



植物園の秋 水彩F30
正木 伸子



比叡山延暦寺 木版画F12
藤井 壽秀



パッション 油彩F50
中平 嘉代子



Mystery 油彩P100
小松 烈



秋色の奥入瀬 油彩F30
村本 正幸



夕陽丘七坂 油彩F30
佐藤 千代子



解放 油彩F50
藤本 稔



横浜市開港記念会館 油彩F30
森 力ヨ子



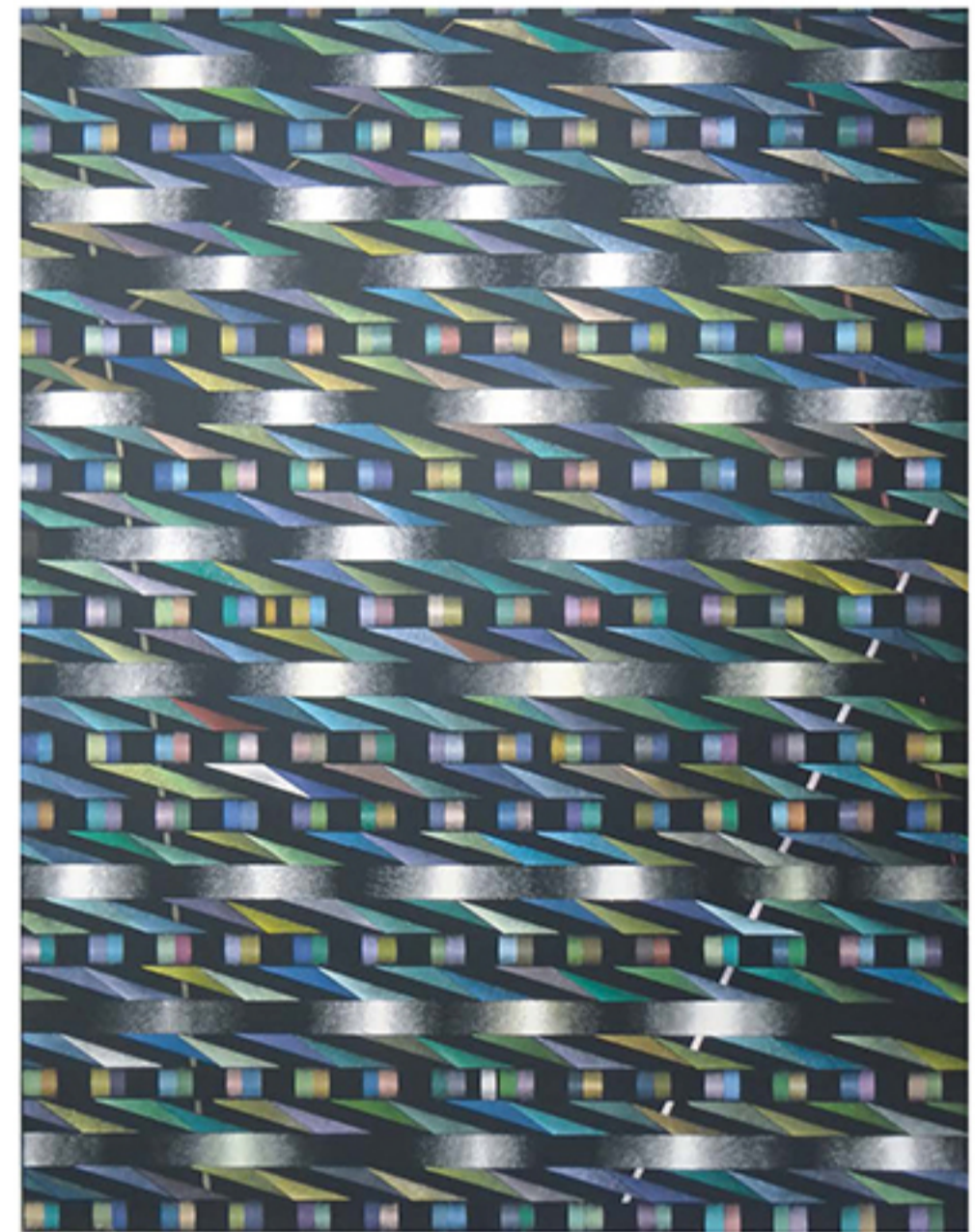
オン・ザ・ストリートⅡ 油彩F100
倉内 崇之



立久恵峡 油彩F30
坂口 観治



水溜りと雑草 油彩F50
瀬津 吉三



彩・波光 染描画F80
田内 康雄



夕暮れ時 油彩F30
伊地智 友子



浜 油彩F50
秋元 正志



高速道路入口 油彩P100
伊郷 武治



公園 油彩F50
青山 幸生



古都に舞う 油彩F50
畑森 富美栄



祈りの国(ブータン) 油彩F30
稲崎 ひろ子



浚渫船 油彩P50
西尾 真佐子

公募展の入賞者および入選者

秋元 正志	日展	初冬の丘道	入選	
天音 比佐	日展	希望-Ⅲ	入選	
	日洋展	希望-I	会友賞	
伊郷 武治	旺玄展	高速道路入口	入選	
石井 好道	旺玄展	烏合	文部科学大臣賞	
	関西旺玄会展	新世界2014	関西旺玄会賞	
尾垣 星華	旺玄展	森のささやきⅡ	入選	
長村 健治郎	守口市展	つまらないよ	奨励賞	
川野 信敏	関西旺玄会展	祝津港	ターナー賞	
倉内 崇之	関西旺玄会展	オン・ザ・ストリートⅡ	大阪市長賞	
佐藤 千代子	ねんりん美術展	伏流水	佳作	
	関西旺玄会展	香住海岸	入選	
	全日本アートサロン大賞展	干潮	入選	
嶋田 紀江	上野の森美術館	日本の自然を描く展	瀬戸内の夕日	入選
	全日本アートサロン絵画大賞展	春・鉄人28号と		入選
瀬津 吉三	関西旺玄会展	休耕田	入選	
田内 康雄	新美工芸会展	彩波光	新美工芸会大賞	
高原 進子	関西旺玄会展	早春	ひろな敢闘賞	
	上野の森美術館展	小さい秋	上位入選	
田中 進	高槻市展	朝焼けの干潟	アートデアート・ビュー賞	
	茨木市展	拓く	彩美堂賞	
鳥井 幸子	創彩展	室生寺	入選	
堤 保雄	守口市展	ひまわり	奨励賞	
南雲 ゆう子	創彩展	華	大阪府教育委員会賞	
浜 修一	関西旺玄会展	瞑想	入選	
藤本 稔	守口市展	少女の願い	入選	
	MBC桜島美術展	仰ぎ見る桜島	入選	
水口 則子	旺玄展	舞妓と牡丹園	入選	
	関西旺玄会展	仲良し三姉妹	入選	
村本 正幸	関西旺玄会展	ゲイランゲルフィヨルド	入選	

会員名

平成27年度

会長：石井好道 研修部長：尾垣星華
副会長：川野信敏 広報部長：天音比佐
総務部長：倉内崇之 会計監査：高須美智子 南雲ゆう子
展覧会部長：伊郷武治 顧問：小早川協右
運営委員：安藤敏勝 小松烈 正代高人 瀬津吉三 田内康雄 高槻のぶ子 田中進 鳥井幸子
 西尾真佐子 浜修一 木口保行 中平嘉代子
会 員：青山幸生 秋元正志 阿久津一正 伊地智友子 伊藤静代 稲崎ひろ子 長村健治郎
 小松フサエ 坂口叡治 佐藤千代子 猿渡テイ子 澤田久仁子 嶋田紀江 高原進子
 竹下茂 谷平富士子 堤保雄 成田典子 畑森富美栄 原田信子 久野洋一 福地博文
 藤井壽秀 藤本稔 正木伸子 松浦澄江 水口則子 村本正幸 森カヨ子 森清孝
 山田満世



